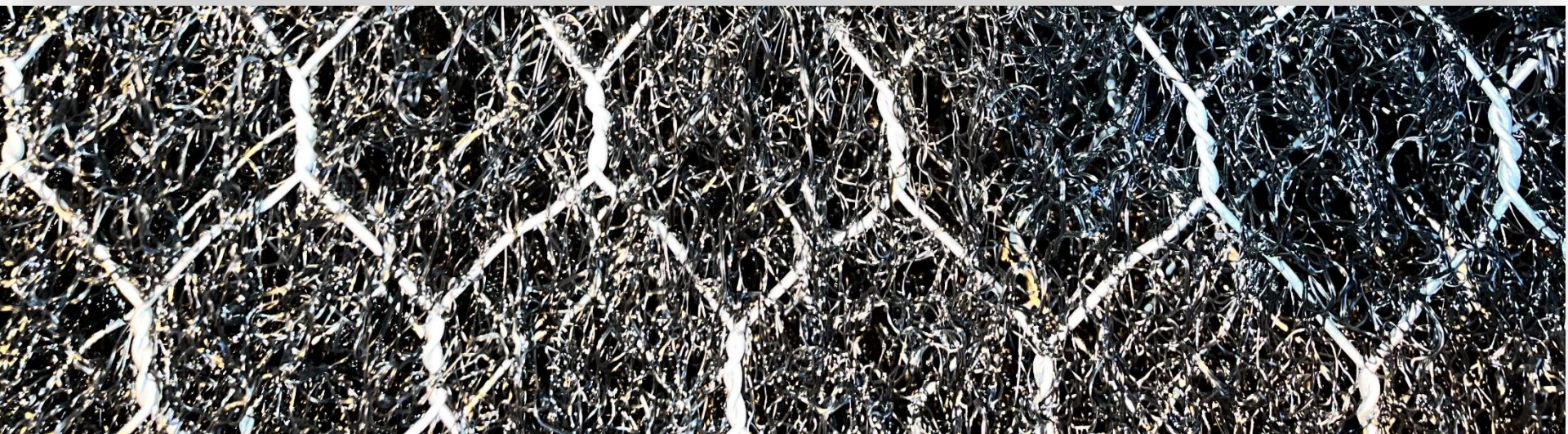


ГЕОМАТЫ ПРОТИВОЭРОЗИОННЫЕ



Геомат Рекон-М

Рулонный материал из объединенных между собой слоев сетки двойного кручения и полимерных волокон.

Сетка двойного кручения
из проволоки оцинкованной
с ячейкой 80x100 мм или
60x80 мм

Полимерное волокно плотностью
400-600 г/м²

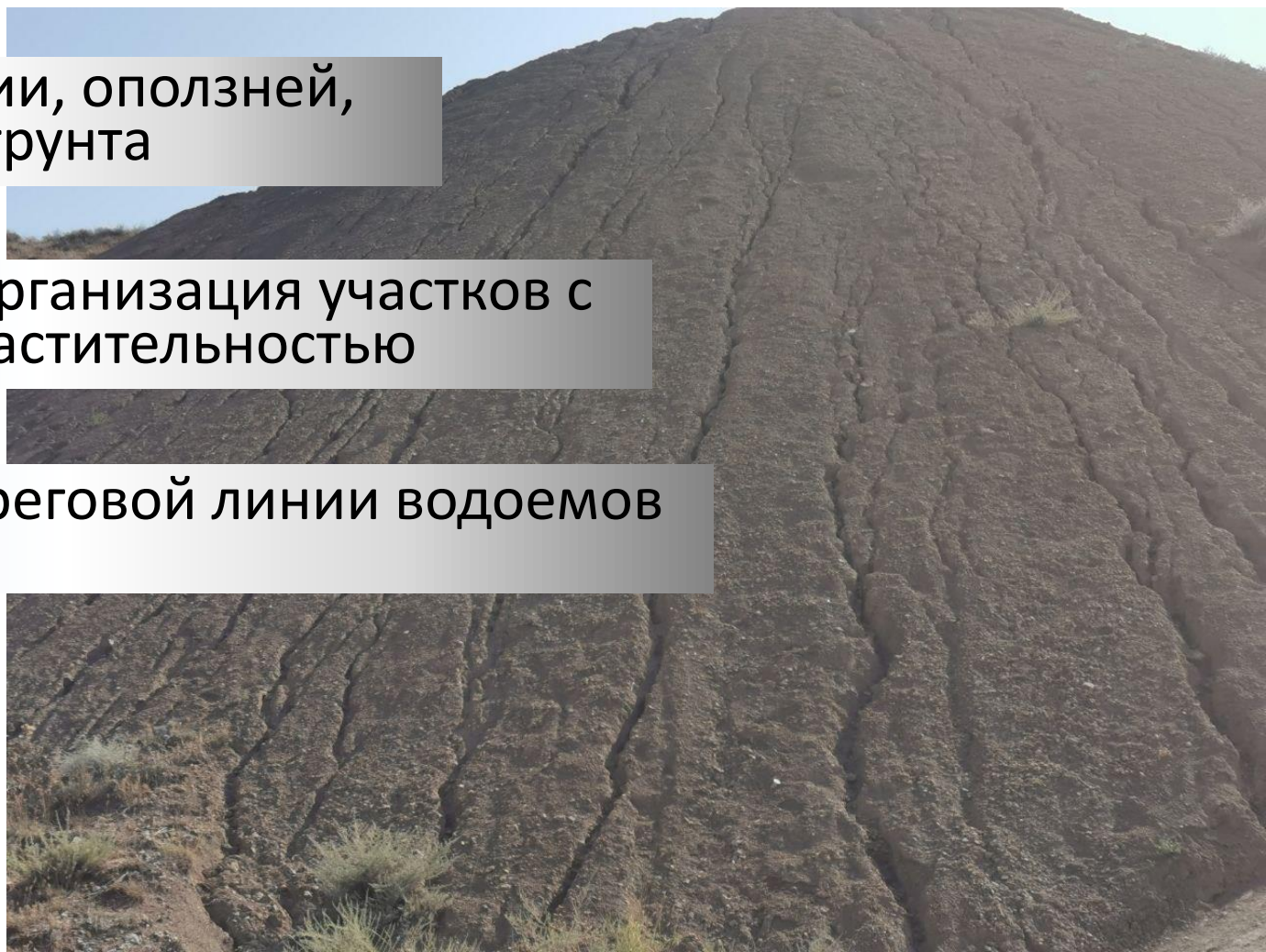


Область применения геоматов

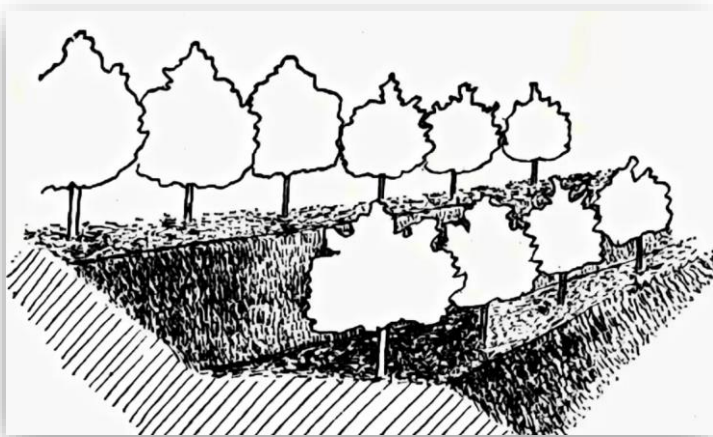
защита от эрозии, оползней,
выветривания грунта

озеленение и организация участков с
естественной растительностью

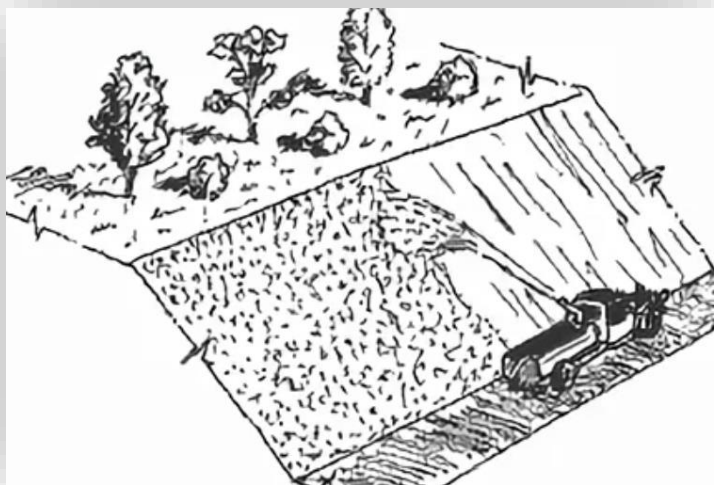
укрепление береговой линии водоемов



Способы защиты от эрозии



- * Посадка деревьев
- * Лесополоса
- * Посев трав



* Укрепление склонов



быстро, эффективно

Существующие решения на рынке для аналогичных задач



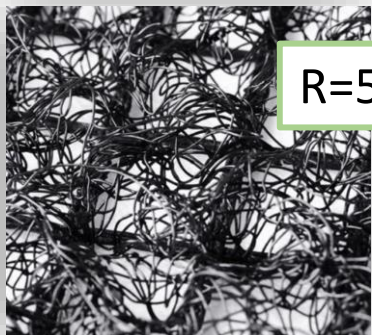
Объемные георешетки

Геоматы полимерные

Геоматы, усиленные полимерной решеткой или
металлической сеткой

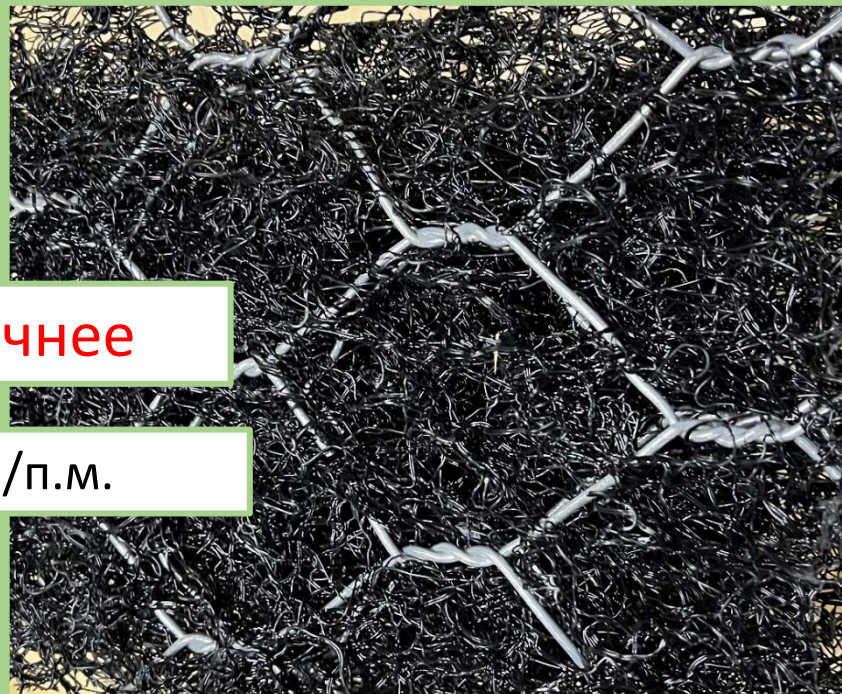


R=5..20 кН/п.м.



прочнее

R=50 кН/п.м.



Укрепление береговой линии

*Каменная наброска

*Подпорная стена

*Укрепление геосинтетическими
материалами



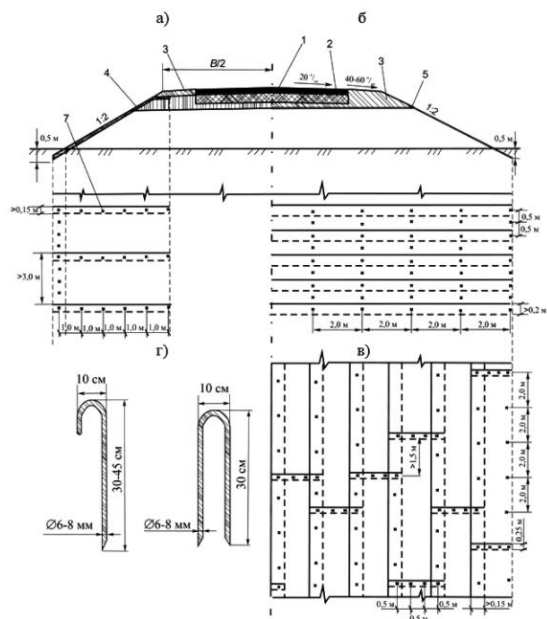
Нормы проектирования

ОДМ 218.2.078-2016

Типовые конструкции укрепления откосов земляного полотна автомобильных дорог общего пользования*

По классификации ОДМ 218.2.078 Геомат РЕКОН-М – это геомат экструдированный комбинированный, армированный георешеткой.

Монтаж и анкеровка



Условия применения при берегоукреплении

Таблица 19 - Область применения комбинированных конструкций укрепления подтопляемых откосов на основе геополотен (ледовые нагрузки отсутствуют)

N подтипа конструкции укрепления	Наименование подтипа, вид геополотна	Длительность подтопления, сут	Высота волны, м	Допустимая скорость течения воды, м/с
II-1-1	ГПТ-НТ-1 на слое растительного грунта	До 0,1	До 0,1	0,3
II-2-1	Геомат ГМТ на слое растительного грунта с гидропосевом с мульчированием по поверхности	До 20	До 0,1	1
II-2-2	Геомат ГМТК-ГН на слое растительного грунта с мульчированием по поверхности	До 20	До 0,3	1
II-2-3	Геомат ГМТ-Ком	До 20	До 0,3	2,3
II-3-2	Биомат БМТС-2, БМТС-3 на слое растительного грунта	До 20	До 0,2	0,3
II-3-4	Биомат БМТСК-2 на слое растительного грунта	До 20	До 0,3	0,3

Форма поставки

Изготавливается и
поставляется в виде
рулонов

длина 25 или 50 метров
ширина 2 метра

Вес рулона зависит от
размера ячейки и диаметра
проволоки, обычно

92...96,5 кг



Производство
ООО «Завод габрионных конструкций»,
г. Ряжск, Рязанская область

